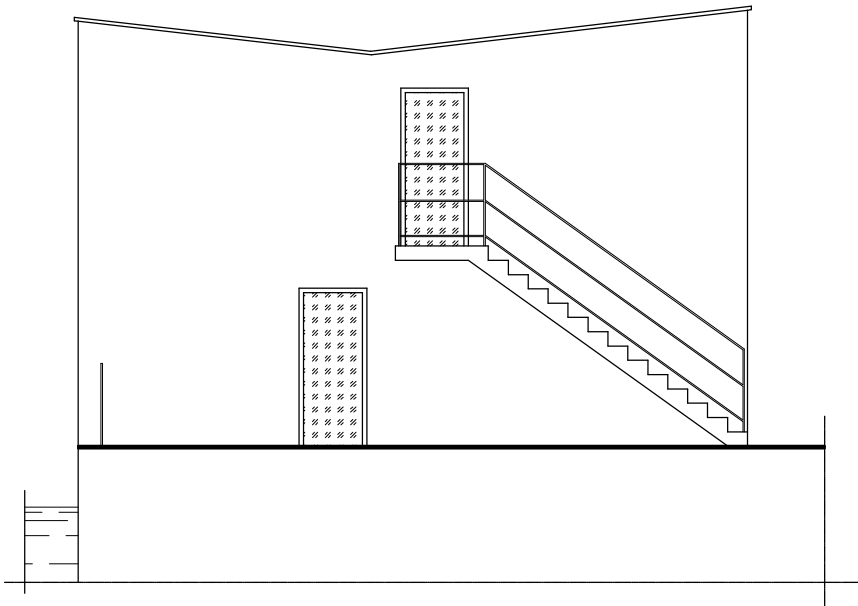
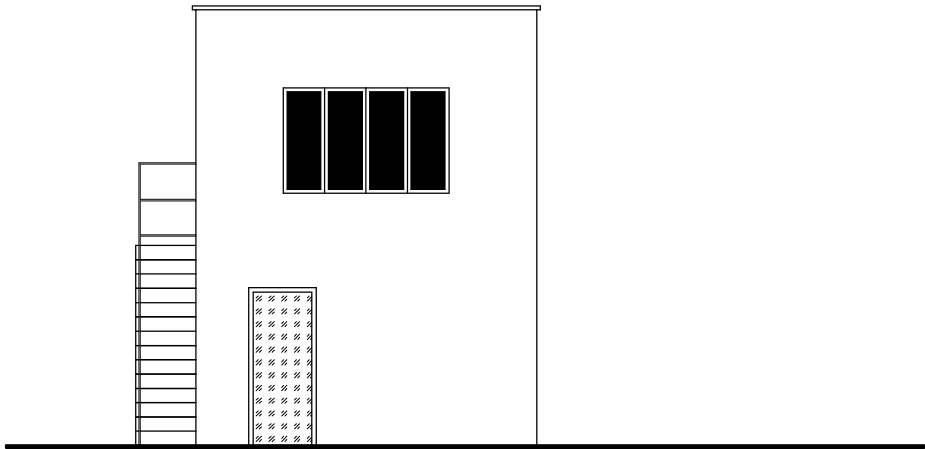



Elewacja
północno-zachodnia



Elewacja
południowo-zachodnia



<div><div></div><div>Wykonawca: P.P.H. "Florin" s. c. K. K. Świgoń</div></div>		
Przebudowa budynku STARTÓWKI		Przedmiot: Elewacje NW i SW
Adres: 88-150 Kruszwica, Półwysep Rzępowski, działka nr 250		Branża: architektura
Projektował: mgr inż. Krzysztof Świgoń UAN-KZ-7210/22/90		Skala 1 : 100
Inwestor: Klub Wioślarski "GOPŁO" Kruszwica Półwysek Rzępowski 88-150 Kruszwica	Marzec 2024	Nr rys. A 04